

“POLISENDERISMO - Soria”

OBJETIVOS DE LA ACTIVIDAD

- Ofrecer una alternativa para el tiempo libre.
- Promover una actividad social y saludable.
- Conocer nuestro entorno cultural.
- Valorar recursos ambientales interesantes.
- Proponer una práctica deportiva.

RTAS 2024 - 25 / Año 27

1. **Geoparque Molina - Alto Tajo (GUADALAJARA)**
Geodiversidad a raudales
23 de Noviembre / 2024
2. **Valle del Río Salado (GUADALAJARA)**
Una sal de millones de años
16 Marzo / 2025
3. **Las MERINDADES de (BURGOS)**
La ruta de los sentidos GR - 85
6 al 8 de Junio 2025
4. **Senderismo MTB**
(Bici de montaña)
Una tarde al mes ...
5. **Nocturna de Santa Ana**
(Orientación y senderismo)
... por *determinar*
6. **Paseos “a pie de árbol”**
(Visitas a arboledas notables)
Una tarde al mes

RECOMENDACIONES ESENCIALES

- Ropa idónea para cada situación.
- Calzado de campo adecuado.
- Mochila e impermeable.
- Calcetines / ropa de repuesto.
- Almuerzo y bebida.
- Cámara fotográfica.

NORMATIVA GENERAL

- Las excursiones pueden modificarse si existen causas imprevistas que así lo indiquen.
- Son rutas en grupo organizado; deberemos respetar su ritmo y paradas.
- No son simples paseos, exigen cierta cantidad de esfuerzo físico y hábito.
- Los excursionistas que sean menores de edad irán acompañados.
- Los participantes adquieren un compromiso personal de responsabilidad en relación a su comportamiento.
- El número de participantes es limitado.
- Las excursiones incluyen info y calificativo MIDE.
- Asistencia de seguro de accidentes nominal (datos de cada persona inscrita). La póliza se contrata el jueves previo (2 Euros / persona).
- Las cuotas de cada excursión dependen del número de participantes que utilicen el transporte de autobús. Se estiman de unos 15 Euros (mínimo). La cuota es única para todos los participantes e incluye los gastos de transporte y seguro.
- La inscripción previa es imprescindible en (ver web):
<https://sites.google.com/view/polisen-derismo-soria/senderismo-2024-25>
- El formulario de inscripción está activo desde las 9 h del lunes hasta las 15 horas del jueves previos y ... de momento la cuota se abona en el autobús.
- Se admiten también bajas notificadas (al mail de contacto de este cuadernillo) por causas imprevistas antes del viernes previo a la excursión del sábado (o el viernes mismo si las circunstancias lo imponen).
- La organización se reserva el derecho de admisión (inscripción y participación en la actividad).

1. Geoparque Molina - Alto Tajo (GUADALAJARA)

Geodiversidad a raudales

23 Noviembre / 2024

ZONA: Molina de Aragón

FECHA: 23 de Noviembre 2024

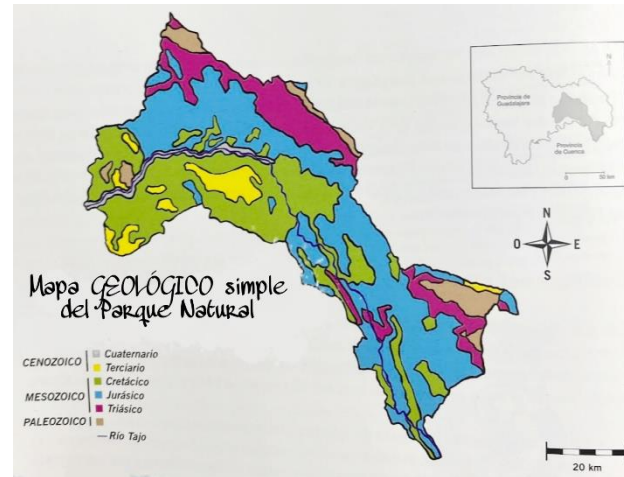
SALIDA: 8 horas (rotonda del Politécnico)

DIFICULTAD: itinerario circular bte. fácil

DURACIÓN APROX: toda la mañana

Parque Natural del Alto Tajo (Ley 1/2000, de 6 de abril de Castilla la Mancha). Gran sistema de hoces fluviales caracterizado por una amplia diversidad biológica, geológica, climática y topográfica y recursos naturales muy bien conservados.

Los **GEOPARQUES** son territorios que presentan un patrimonio geológico notable, convenientemente conservado y utilizado como motor para el desarrollo local.



La comarca del Molina y el Alto Tajo contiene un rico patrimonio geológico (cultural en general) y una notable geodiversidad. Destacan importantes series estratigráficas paleozoicas (Ordovícico y Silúrico) y mesozoicas (Triásico, Jurásico y Cretácico), la amplia variedad litológica (rocas), diversos yacimientos mineralógicos y paleontológicos, diferentes ámbitos tectónicos y una gran biodiversidad.



El Geoparque de la Comarca de Molina de Aragón-Alto Tajo recibió las credenciales como miembro de pleno derecho de la Red Europea (EGN-European Geoparks Network) y la Red Global de Geoparques (GGN-Global Geopark Network) en septiembre de 2024, durante la 6ª Conferencia Internacional de Geoparques, celebrada en Stonehammer Geopark (Canadá). El territorio del Geoparque se corresponde con el Señorío de Molina - Alto Tajo, una de las cuatro comarcas naturales que conforman la provincia de Guadalajara. Abarca total o parcialmente 70 términos municipales, siendo Molina de Aragón la localidad más importante en población.



<https://areasprotegidas.Castillalamanca.es/rap/espacios-naturales-protegidos/enp-parque-natural/parque-natural-del-alto-tajo>

https://areasprotegidas.Castillalamanca.es/sites/areasprotegidas.Castillalamanca.es/file/s/areas-descargas/ley_1_2000_alto_tajo.pdf

2. Valle del Río Salado (GUADALAJARA)

Una sal de millones de años

16 Marzo / 2025

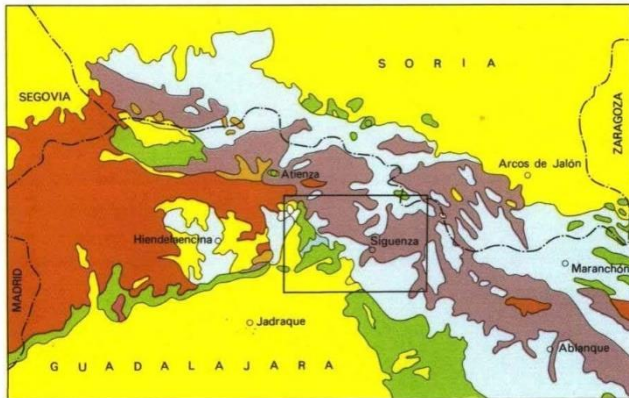
Red Natura 2000.-

Valle y Salinas del Salado (GU)

ZEPA: 11.909 ha. ZEC: 11.585 ha.

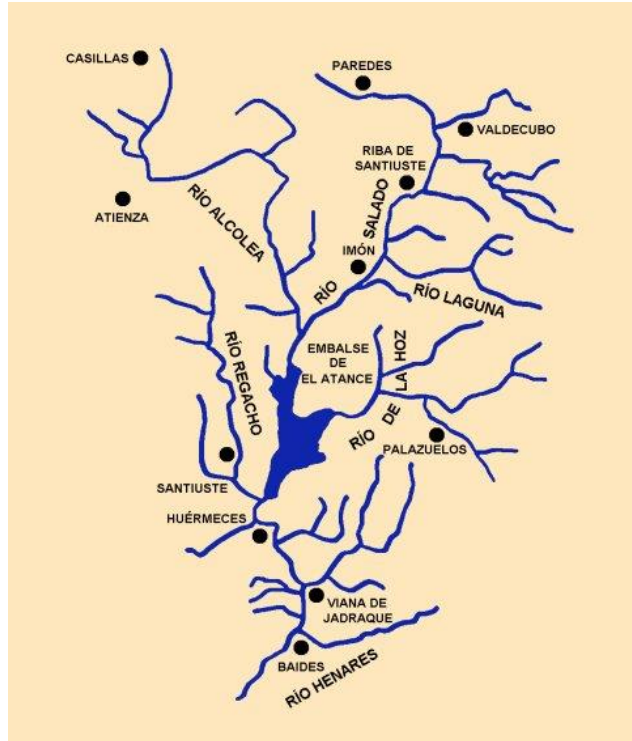
Diversidad litológica y geomorfológica, por ubicarse en la confluencia entre el Sistema Central (pizarras y cuarcitas) y las parameras del Sistema Ibérico (areniscas, calizas, dolomías, margas y arenas albenses).

El sustrato mayoritario contiene arcillas, margas, yesos y sales del Keuper (Triásico superior); sales marinas depositadas hace millones de años que han sido objeto de una importante industria de aprovechamiento salinero hoy abandonada.



Escala 1:1.000.000

Esquema geológico regional. La zona marcada contiene la cuenca del río Salado.

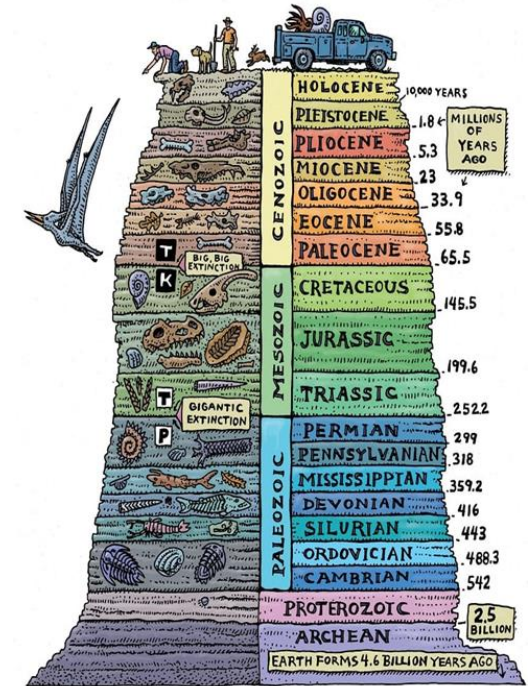
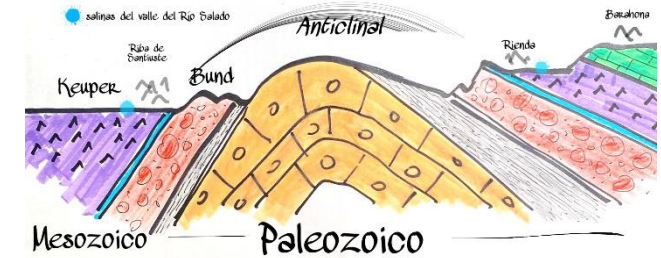


Entre Sigüenza y Atienza, hay vestigios de más de 10 grandes explotaciones salineras; complejos industriales muy relevantes por producción y extensión, explotadas desde muy antiguo y documentadas desde 1139.

Durante siglos constituyeron las explotaciones más importantes de Castilla, produciendo el 7% de toda la sal que se extraía en España. Y durante el siglo XVIII tuvieron gran esplendor. Son las salinas de Atienza, las de Imón, La Olmeda, Bujalcayado, Santamera, Rjenda, Tordelrábano, Carabias, Alcuneza, Paredes, Riba de Santiuste, Valdealmendras y El Atance.

Lugar de Interés Geológico (LIG): Sucesión triásica de Riba de Santiuste

Un interesante anticlinal (un pliegue tectónico) con una sucesión sedimentaria muy completa de todo el Triásico y un afloramiento de rocas muy antiguas (Paleozoico).



Esquema cronoestratigráfico

3. Las MERINDADES de (BURGOS)

La ruta de los sentidos GR - 85

6 al 8 de Junio / 2025

El Cañón del río Ebro

Los procesos erosivos que formaron el cañón del Ebro como lo vemos hoy comienzan con el modelado por encajamiento a finales del Mioceno (5 M.a.),

Calcáreo actualmente está desmantelándose por la acción erosiva y la denudación general a un ritmo estimado de 1-3 cm/1.000 años, un proceso que sigue aún ante nuestra mirada.

La sucesión de estratos desde el fondo del cauce hasta el borde del cañón, con desniveles de hasta 100 metros, supone una secuencia de sedimentación que comprende un periodo de 9 millones de años, desde el Cenomaniense (99 Ma) en la base del cañón, hasta el Turoniense (90 Ma) en la cornisa.

tiene un escaso desarrollo de afluentes en su parte alta, y una densidad de red de drenaje muy baja, hechos comunes a los macizos carbonatados, pues la elevada permeabilidad de la roca condiciona de modo preferente una circulación subterránea en fisuras y galerías, dando sumideros y surgencias o drenando directamente al río, como por ejemplo el Pozo Azul en Covahera, o Fuente Sanza y la surgencia de Fuente Azul en la cuenca del Arlanza, ya en los macizos carbonatados de la Cordillera Ibérica. El río Ebro debe recorrer 125 km para recibir un tributario de mediana importancia, el Rudrón, que sumado a la escasa densidad de drenaje que posee desde su nacimiento hasta la zona de Miranda de Ebro, nos da una idea del Caudal subterráneo que recibe y del potencial erosivo que supone, ayudado por la variación de su nivel de base.



Está tallado en calizas sedimentadas en un fondo marino profundo y tropical de hace 90 M.a., en el Cretácico Superior. Este macizo

Es un cañón de origen fluvio-kárstico tallado por la dinámica del río Ebro, siendo una de sus características más relevantes el que

<https://asociaciongeocientificadeburgos.com/lugares-interes-geologico/mapas/>

<https://www.ign.es/iberpix/>

<https://www.lasmerindades.com/es/ruta/gr-85-ruta-de-los-sentidos>

<https://www.lasmerindades.com/es>

<https://www.merindaddevaldivieso.com/>

4. Senderismo MTB

(Bicicleta de Montaña)

Alternativa recomendable y emocionante al senderismo a pie. Una excursión al MES (otoño, invierno, primavera y verano) de Mountain Bike (BTT), asequible técnica y físicamente, para disfrutar de los aspectos divertidos y técnicos básicos de esta afición y deporte. Provincia o inmediaciones. Una mañana.



Necesario CASCO, repuestos mínimos y bicicleta en condiciones idóneas. Condición física normal o buena. Dificultad fácil o media. Provincia o inmediaciones. Una mañana.

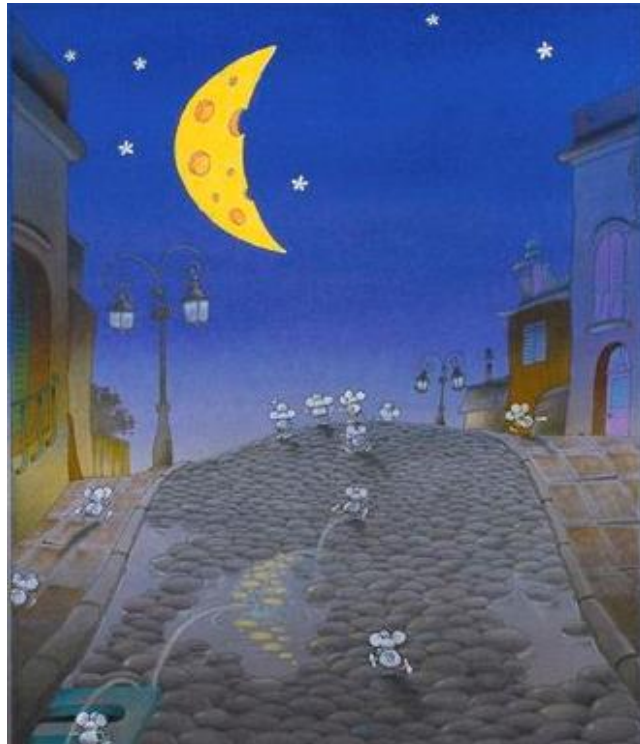
¡¡ ANÍMATE con la BICI !!

5. Nocturna de Santa Ana

(Orientación y Senderismo)

Propuesta para la aproximación fácil y divertida a las técnicas de orientación nocturna utilizando este conocido lugar.

Todo sendas de Santa Ana para regresar por El Chaparral y San Saturio en una ruta circular. Esperamos una hermosa luna para completar esta excursión nocturna.



Necesario frontal o buena linterna. Usamos mapa. Itinerario balizado. Desnivel máximo 268 m en 1 Km. Excursión algo esforzada.

ANÍMATE con FRONTAL y MAPA

12. PASEOS "A PIE DE ÁRBOL"

(Visitas a árboles notables)

Cortos paseos de media tarde visitando ambientes boscosos y/o singulares individuos arbóreos de varias de las especies reconocidas en los catálogos de árboles singulares ibéricos. Cada paseo irá acompañado de una propuesta. Una tarde cada mes de octubre a junio. Actividad libre. No hay seguro. Vehículos particulares.



INFORMACIÓN PRÁCTICA

- MIDE

(MÉTODO DE INFORMACIÓN DE EXCURSIONES)

MIDE es un sistema de comunicación entre excursionistas para valorar y expresar las exigencias técnicas y físicas de los recorridos. Su objetivo es unificar las apreciaciones sobre la dificultad de las excursiones para permitir a cada practicante una mejor elección. Su uso es libre para el informador y sólo complementa, de una forma unificada, las descripciones, valoraciones y recomendaciones que cada autor considere oportunas. El uso es libre también para el informado que sabe que la naturaleza es más compleja que lo que un sistema de información puede valorar.

<http://mide.montanasegura.com/>
<http://www.montanasegura.com/mide/manualmide.pdf>

- Portada y contraportada :

ENRIQUE BASTIDA ÁLVAREZ

<https://www.facebook.com/enrique.bastidaalvarez>
ebastida@gmail.com

- CONTACTO

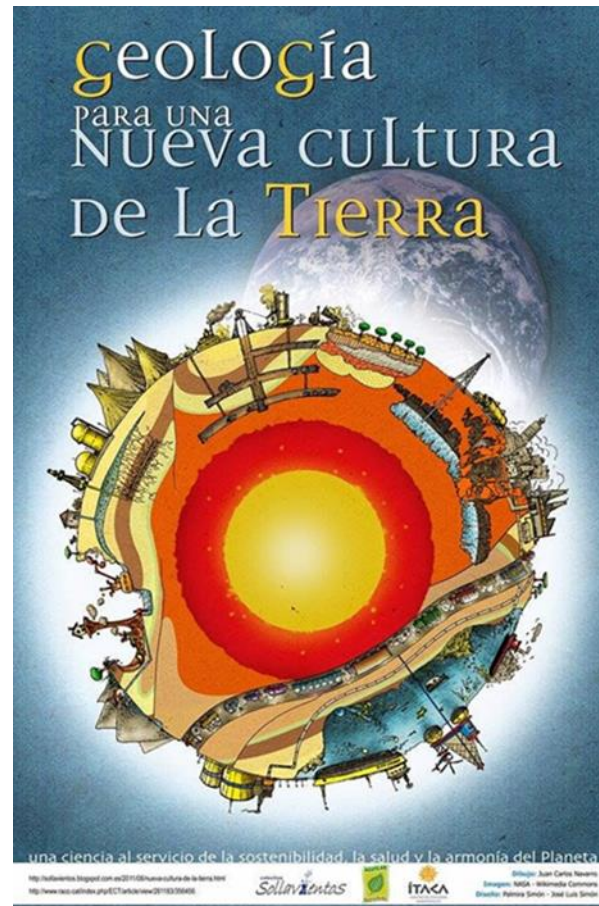
"Polisenderismo - Soria" ...

gonzalomontamarta@gmail.com

- Referencia WEB:

<https://sites.google.com/view/polisenderismo-soria/senderismo-2024-25>

NOTAS



... enlace al MANIFIESTO "Geología por una nueva cultura de la Tierra" / Aguilar del Alfambra, 4 de junio de 2011

<file:///C:/Users/usuario/Downloads/261183-ext%20de%20l'article-365406-1-10-20130919.pdf>

